

あいらすパーパークラフト

東京湾で活躍する「あいらす」を作ってみよう。



完成見本

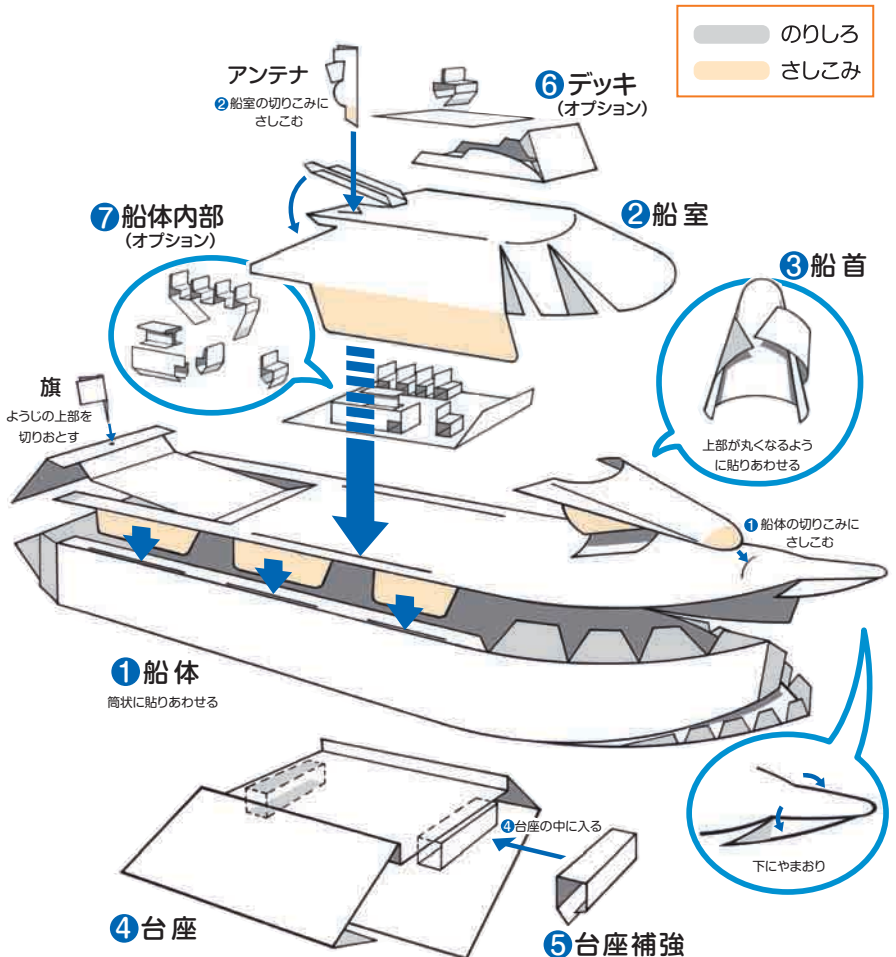


用意するもの

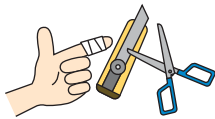
- ハサミ ●カッター ●のり
- セロテープ ●つまようじ(1本)

あいらすの作り方

1. ①~⑤のパーツとアンテナ・旗を切りとります。
※折り線は、先のどがったもので線を引くように型押しすると、折りやすくなるよ。
2. 右のイラストのように、①船体を筒状に貼り合わせ、その上に②船室、③船首を組み立てます。
3. カーブののりづけは、うらからセロテープでとめるときれいにできます。
4. ④台座と⑤台座補強を組み立てたら、「あいらす」の完成です。
5. わからなかったり、むずかしいときは、家族や先生に聞いてください。
※⑥デッキと⑦船室内部は、小さなパーツが多いので、時間があるときにチャレンジしてね。



注意してね!



ハサミやカッターを使うときは、ケガをしないように気をつけよう。

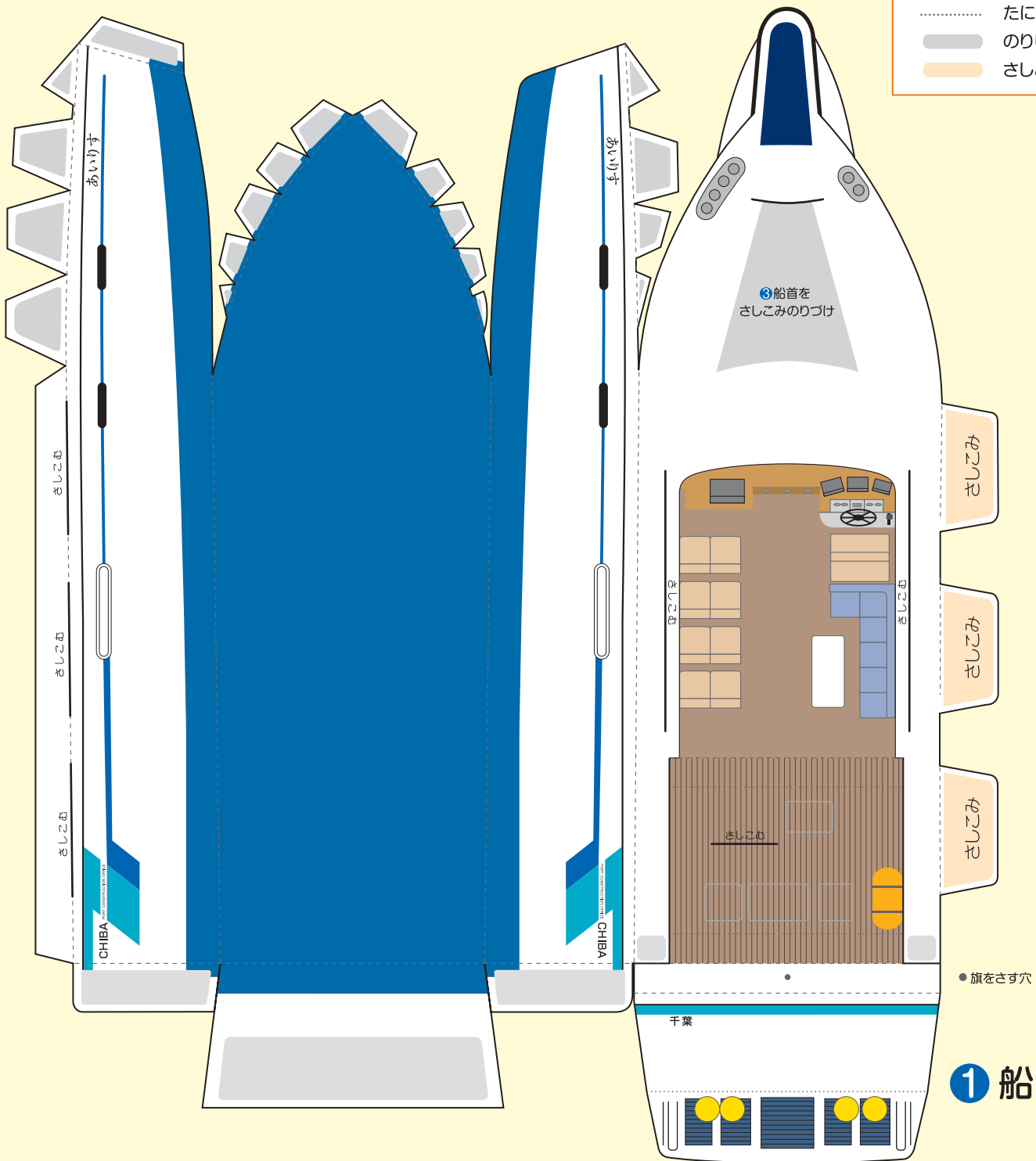


ボンドなどの接着剤を使うときは、まどを開けて換気しよう。



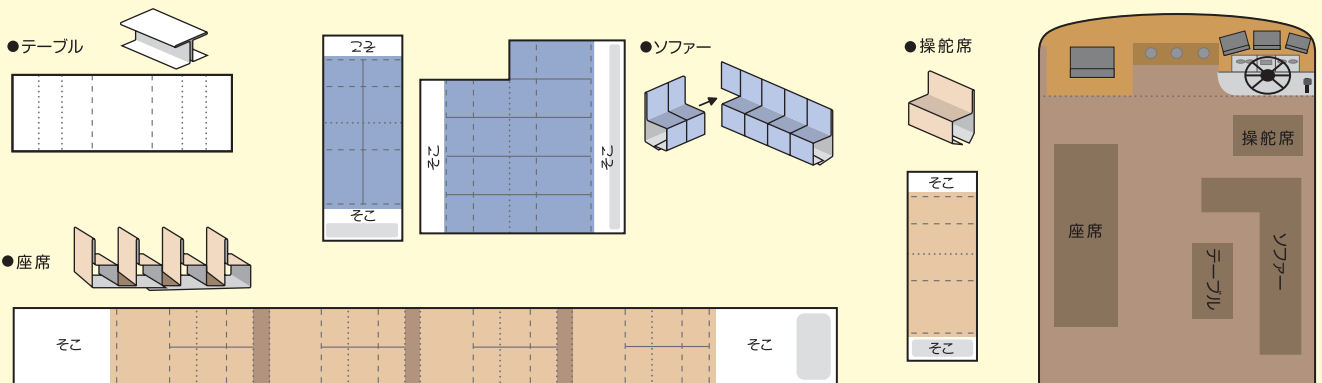
作りあったら、切りくずなどのゴミをきちんとゴミ箱に捨てよう。

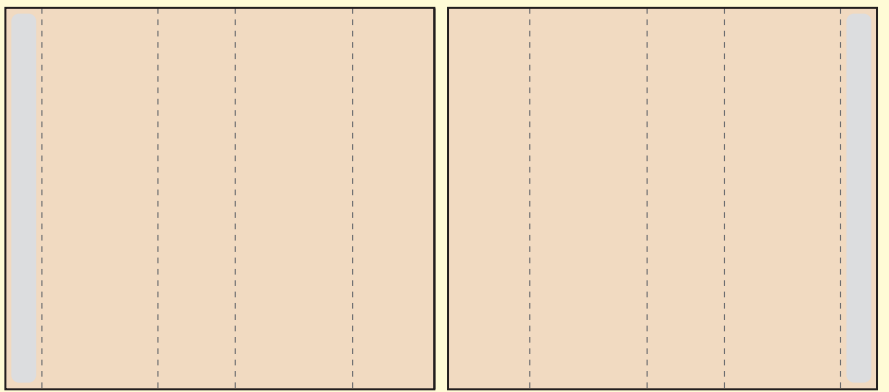
- やまおり
- たにおり
- のりしろ
- さしこみ



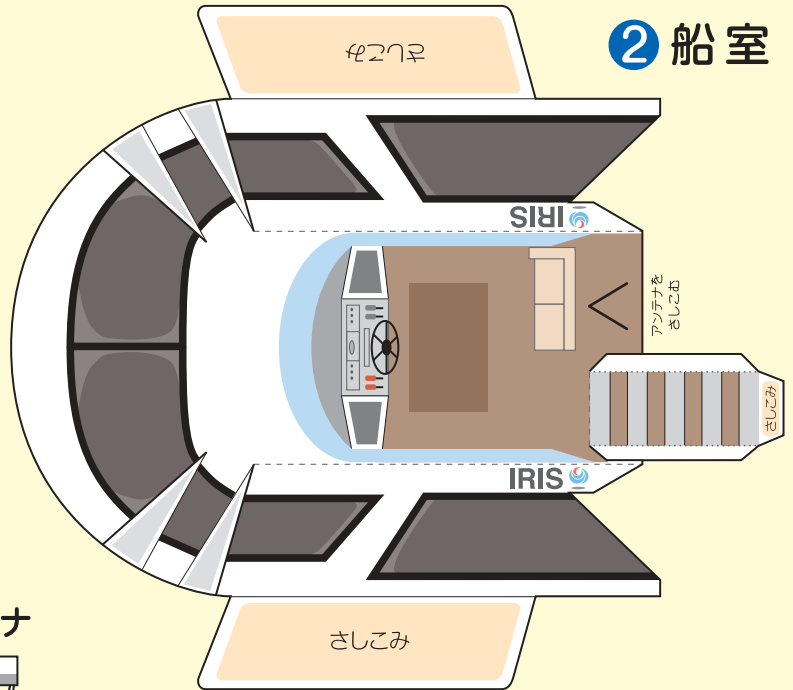
1 船体

7 船室内部 (オプション)



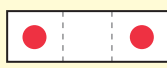
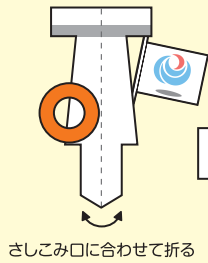


5 台座補強

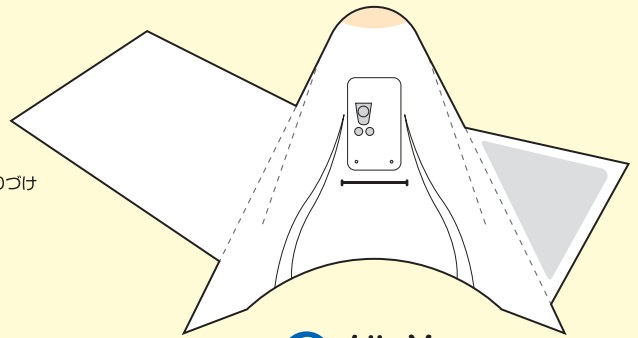


2 船室

アンテナ



4 台座



3 船首

6 デッキ (オプション)

